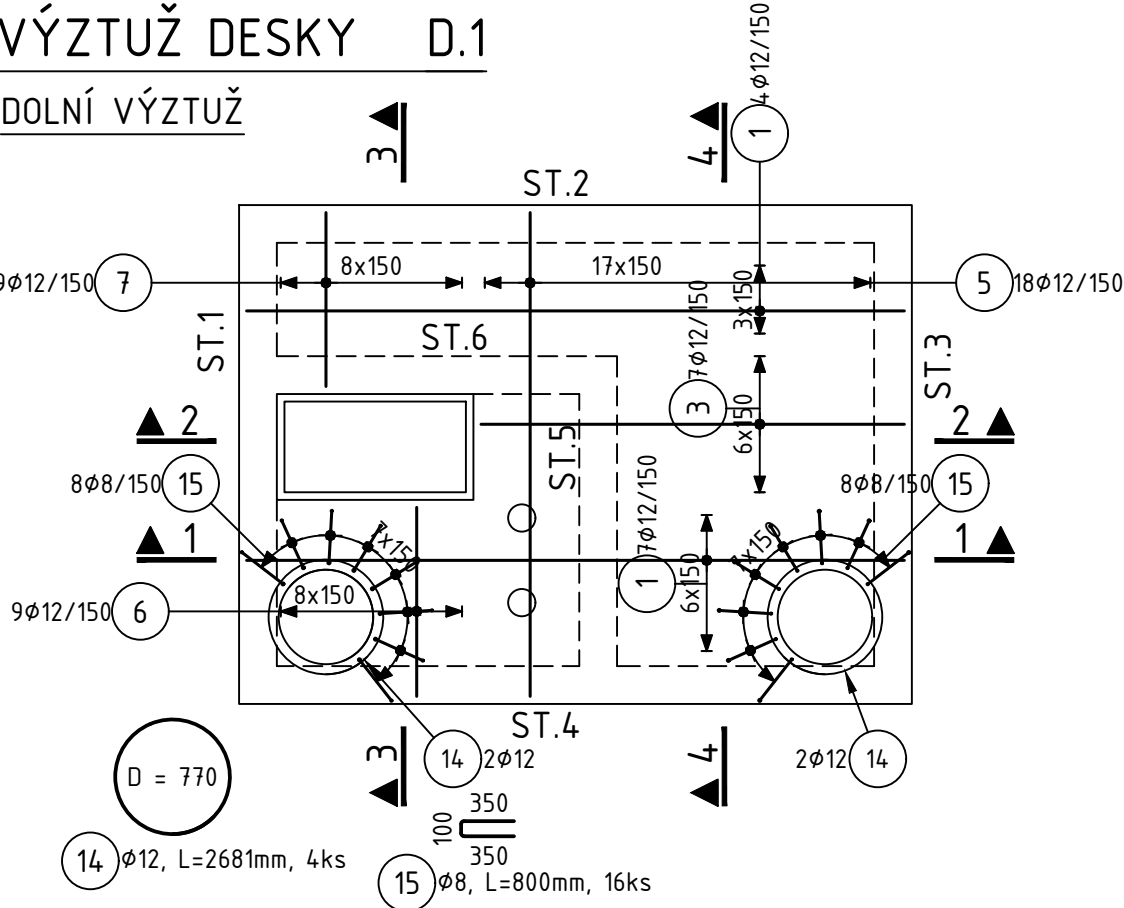
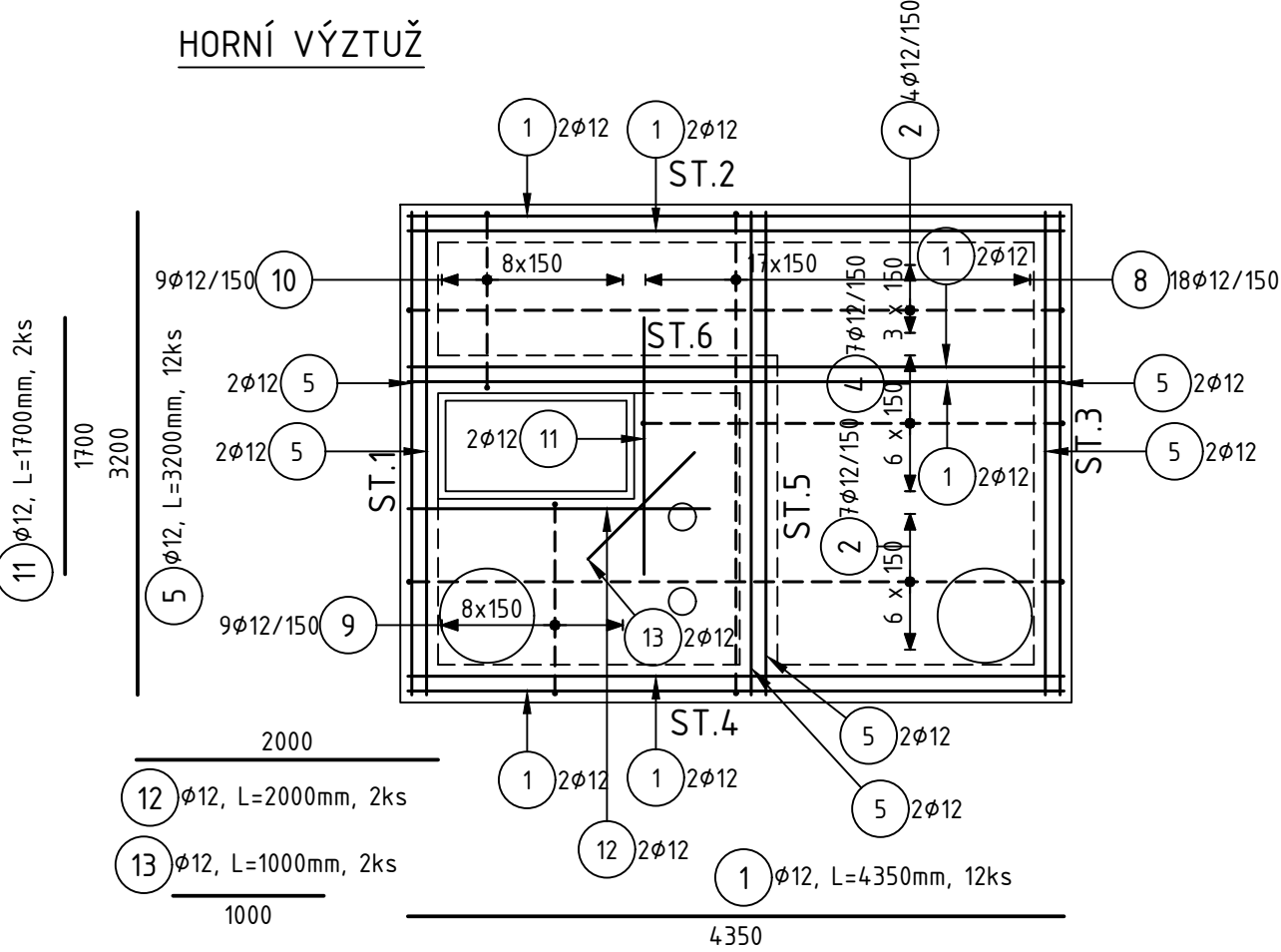


VÝZTUŽ DESKY D.1

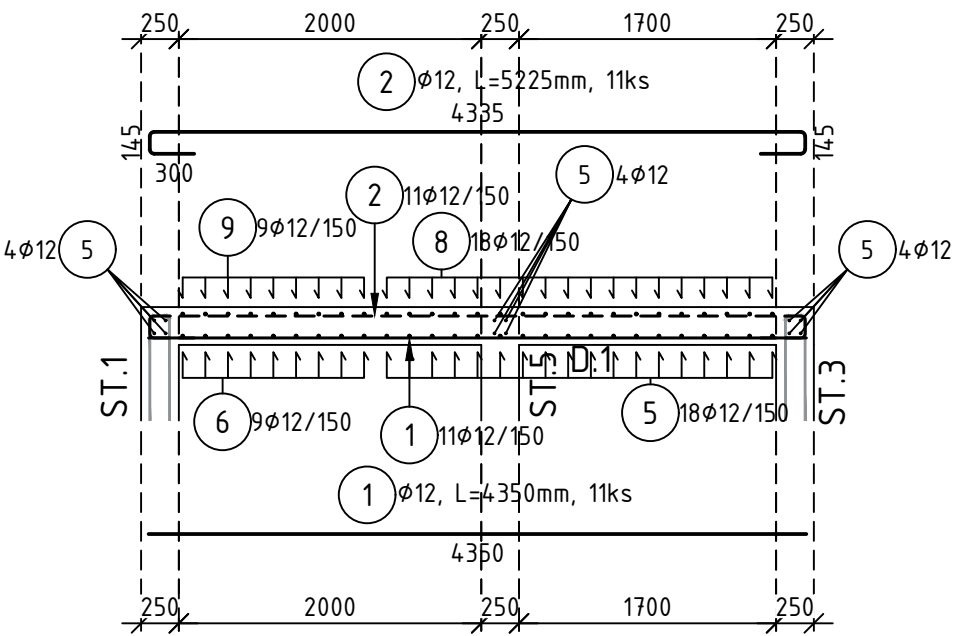
DOLNÍ VÝZTUŽ



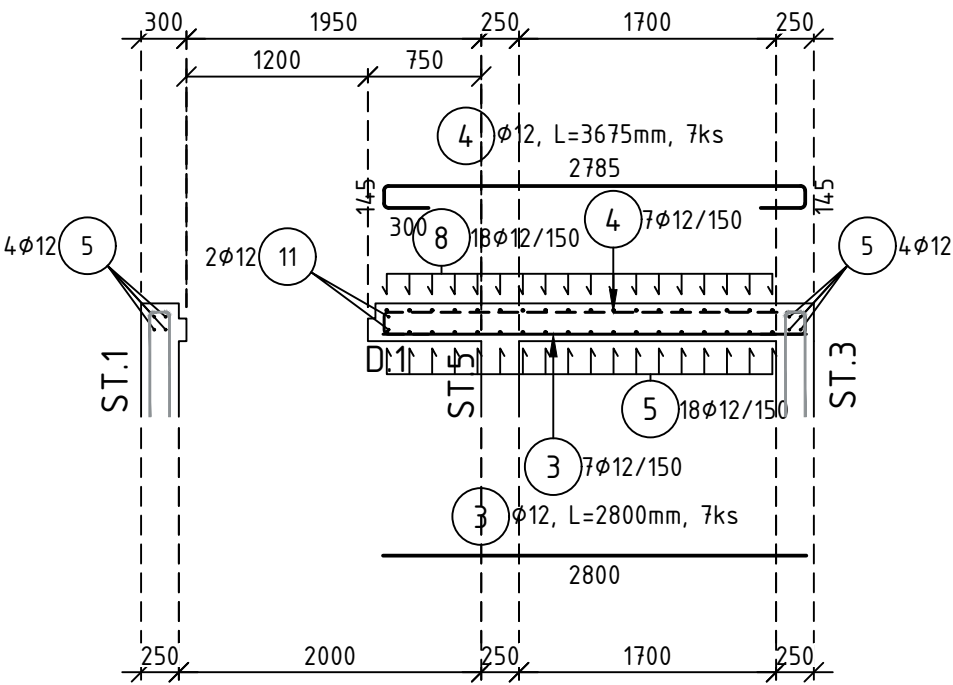
HORNÍ VÝZTUŽ



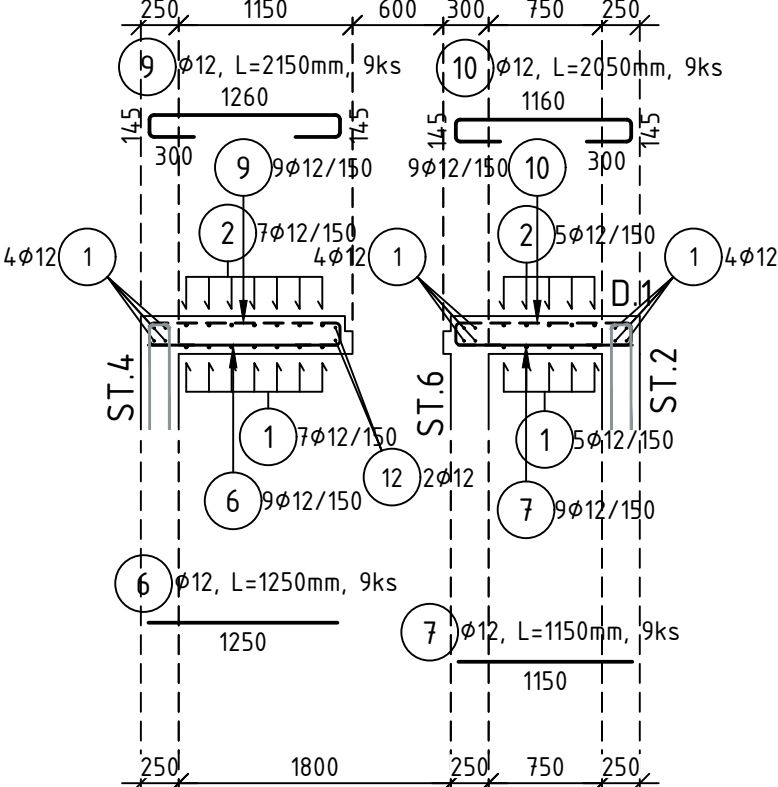
ŘEZ 1-1



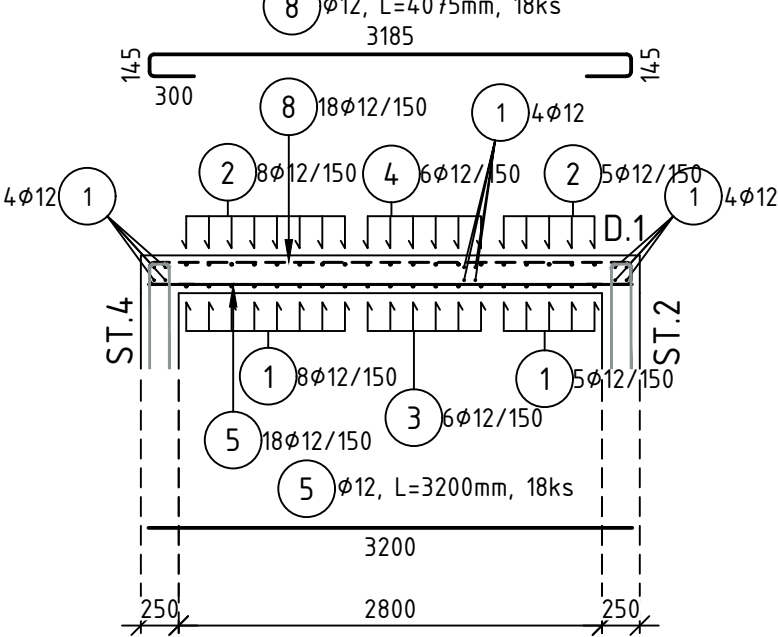
ŘEZ 2-2



ŘEZ 3-3



ŘEZ 4-4



VÝKAZ PRUTŮ

| POL. | Ks | TŘÍDA OCELI | ø | DÉLKA (m) | HMOTNOST (kg) | DÉLKA CELKEM (m) | HMOTNOST CELKEM(kg) | ROZKRESLENÍ |
|-----------------------|----|-------------|----|-----------|---------------|------------------|---------------------|--------------|
| 1 | 23 | B | 12 | 4.35 | 3.86 | 100.05 | 88.84 | 4350 |
| 2 | 11 | B | 12 | 5.22 | 4.64 | 57.48 | 51.04 | 145 4335 145 |
| 3 | 7 | B | 12 | 2.80 | 2.49 | 19.60 | 17.40 | 2800 |
| 4 | 7 | B | 12 | 3.67 | 3.26 | 25.73 | 22.84 | 145 2785 145 |
| 5 | 30 | B | 12 | 3.20 | 2.84 | 96.00 | 85.25 | 3200 |
| 6 | 9 | B | 12 | 1.25 | 1.11 | 11.25 | 9.99 | 1250 |
| 7 | 9 | B | 12 | 1.15 | 1.02 | 10.35 | 9.19 | 1150 |
| 8 | 18 | B | 12 | 4.08 | 3.62 | 73.35 | 65.13 | 145 3185 145 |
| 9 | 9 | B | 12 | 2.15 | 1.91 | 19.35 | 17.18 | 145 1260 145 |
| 10 | 9 | B | 12 | 2.05 | 1.82 | 18.45 | 16.38 | 145 1160 145 |
| 11 | 2 | B | 12 | 1.70 | 1.51 | 3.40 | 3.02 | 1700 |
| 12 | 2 | B | 12 | 2.00 | 1.78 | 4.00 | 3.55 | 2000 |
| 13 | 2 | B | 12 | 1.00 | 0.89 | 2.00 | 1.78 | 1000 |
| 14 | 4 | B | 12 | 2.68 | 2.38 | 10.73 | 9.52 | D = 770 |
| 15 | 16 | B | 8 | 0.80 | 0.32 | 12.80 | 5.06 | 100 350 350 |
| CELKOVÁ HMOTNOST (kg) | | | | | | | 406.17 | |

BETON DLE ČSN EN 206-1 Změna Z4

BETON: C 30/37 XA1,XC2,XF4,XBSK - Cl 0,2- Dmax 16-S3

- MAXIMÁLNÍ PRŮSAK 35mm DLE ČSN EN 12 390-8

VÝZTUŽ: B500B (R10505)

KRYTÍ: 40mm

±0,000=222,330 m.n.m. BpV

| | | | |
|--|---------------------|------------------------|-------------|
| Vypracoval: | Ing. Petr Klíma | | |
| Projektant: | Ing. Petr Klíma | | |
| Odpovědný projektant: | Ing. Jaroslav Klíma | | |
| Kraj: | STŘEDOČESKÝ | O.ú. / Mě.ú.: | Kolín |
| Investor: | Město Kolín | Místo stavby: | Kolín |
| Rekonstrukce ČS K Rybníku, Kolín - Štítary | | Datum : | 06/2019 |
| | | Číslo zakázky : | |
| | | Stupeň : DUR, DSP, DPS | Číslo paré: |
| | | Formát: A2 | |
| Název výkresu: DESKY D.1 - VÝZTUŽ | | Měřítko: 1:50 | |
| | | Číslo výkresu: D.1.2.4 | |
| TENTO VÝKRES A JEHO PŘÍLOHY JSOU NAŠÍM DUŠEVNÍM VLASTNICTVÍM, NESMÍ BÝT BEZ NAŠEHO PŘEDCHOZÍHO PÍSEMNÉHO SOUHLASU KOPÍROVÁNY, ROZMNOŽOVÁNY ANI ZPŘÍSTUPNĚNY JINÝM OSOBÁM NEBO FIRMÁM | | | |